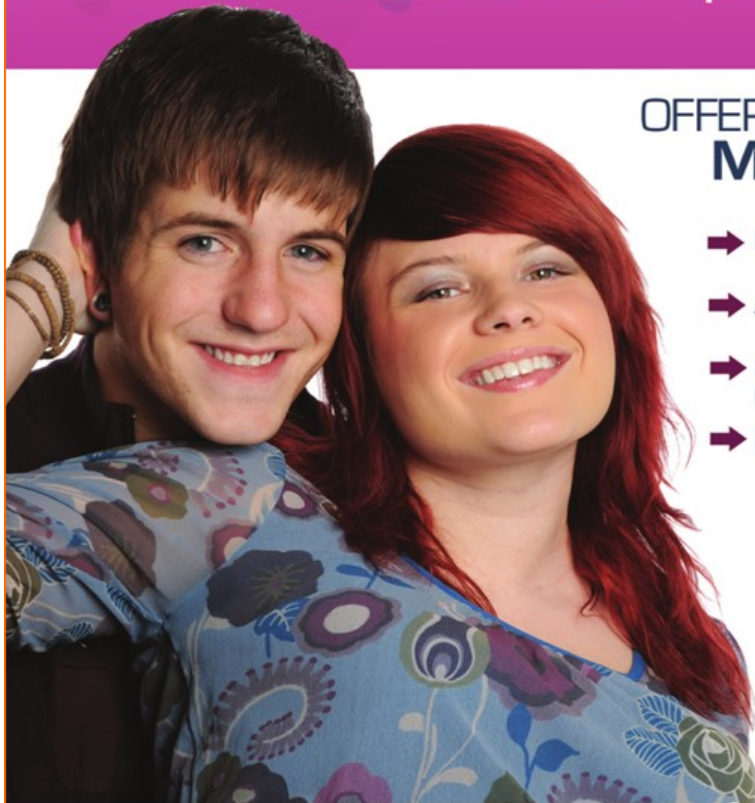


Un contact privilégié AVANT LA NAISSANCE

Rencontres prénatales



OFFERTES AUX COUPLES DE LA MRC DES SOURCES

- ➔ Informations complètes et à jour
- ➔ Approche personnalisée
- ➔ Horaires adaptés aux parents d'aujourd'hui
(Choix de 6 soirées ou 2 journées intensives)
- ➔ Petits groupes conviviaux

TOUT SUR L'EXPÉRIENCE DE LA
GROSSESSE, DE LA NAISSANCE
ET DES PREMIERS MOIS AVEC BÉBÉ.

40\$ / couple

Thèmes abordés

- Le vécu de la grossesse et le développement du fœtus
- L'accouchement
- Le lieu de naissance
- Les méthodes de gestion de la douleur
- L'allaitement
- Le postnatal



la maison
des familles



Pour plus d'information:
454, rue Binette Asbestos
819-879-0902

Animées par Naissance Renaissance Estrie