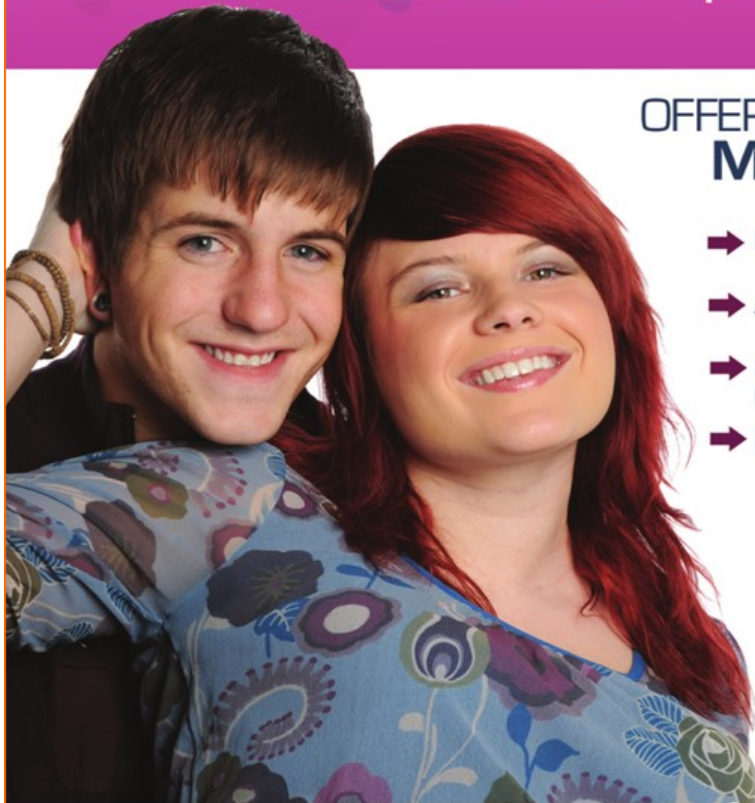


Un contact privilégié AVANT LA NAISSANCE

Rencontres prénatales



OFFERTES AUX COUPLES DE LA MRC DES SOURCES

- ➔ Informations complètes et à jour
- ➔ Approche personnalisée
- ➔ Horaires adaptés aux parents d'aujourd'hui
(Choix de 6 soirées ou 2 journées intensives)
- ➔ Petits groupes conviviaux

TOUT SUR L'EXPÉRIENCE DE LA
GROSSESSE, DE LA NAISSANCE
ET DES PREMIERS MOIS AVEC BÉBÉ.

40\$ / couple

*** **L'allaitement** (Inscription auprès
de Cathy Lampron, infirmière du
CLSC d'Asbestos:
819 879-7158, poste 39491

Thèmes abordés

- Le vécu de la grossesse et le développement du foetus
- L'accouchement
- Le lieu de naissance
- Les méthodes de gestion de la douleur
- Le postnatal



Pour plus d'information:
454, rue Binette Asbestos
819-879-0902

Animées par Naissance Renaissance Estrie